



EN 2022
SOUTENEZ
L'INNOVATION
PÉDAGOGIQUE
DE LA FACULTÉ



FACULTÉ DE MÉDECINE
MONTPELLIER-NÎMES

“

La Faculté de Médecine Montpellier-Nîmes offre à ses étudiants un large choix d'études et de formations médicales et paramédicales, en formation initiale et en formation continue.

Au sein de la plus ancienne Faculté de Médecine en activité du monde, les campus de Montpellier et Nîmes sont entièrement équipés et pensés pour les étudiants, alliant traditions et modernité.

Les enseignements se veulent résolument tournés vers les enjeux de la médecine de demain : nouveaux besoins en santé, enjeux de territorialité, place des technologies et du numérique, interprofessionnalité et interdisciplinarité, ouverture à l'international.

L'École de Gériatrie et de Gérontologie est l'exemple même d'une formation pluriprofessionnelle inédite déclinée sous plusieurs formats et dégagant certains axes forts : innovation dans le soin et l'accompagnement du grand âge, prévention et éducation au vieillissement en bonne santé, réflexion sociétale et organisationnelle, enjeux éthiques, place des technologies de compensation appliquées au grand âge et aux personnes en situation de handicap.



Mme
Doyenne LAFFONT
Isabelle Laffont

Pr Isabelle LAFFONT
Doyenne de la Faculté



CHIFFRES CLÉS

11868
ÉTUDIANTS

2
NOUVELLES
ÉCOLES THÉMATIQUES

2
CHU PARTENAIRES

713
M² D'ESPACE DE SIMULATION

422
ENSEIGNANTS

162
PERSONNELS ADMINISTRATIFS

NOTRE ACTUALITÉ : L'ÉCOLE DE GÉRIATRIE ET DE GÉRONTOLOGIE



ÉCOLE DE
GÉRIATRIE ET DE
GÉRONTOLOGIE
MONTPELLIER - NÎMES

UNE FORMATION NÉCESSAIRE

Les personnes âgées sont au centre des préoccupations politiques, sociales, médicales et scientifiques. Le vieillissement de la population, l'allongement de l'espérance de vie, l'augmentation des maladies chroniques invalidantes imposent de **mieux former les professionnels qui interviennent auprès des personnes âgées**, qu'il s'agisse de métiers déjà existants ou de métiers émergents.

UNE NOUVELLE ÉCOLE

Pour cela, et **grâce à votre soutien**, la Faculté de Médecine est heureuse de vous annoncer le **lancement de l'Ecole de Gériatrie et de Gérontologie de Montpellier-Nîmes en 2022**. Celle-ci s'appuie sur une pédagogie innovante dans les différents champs (médical, épidémiologique, psychologique, juridique...) afin d'avoir une **approche transversale et holistique des problématiques du grand âge**.

EN CHIFFRES

18
FORMATIONS

2 MASTERS

9 DIPLÔMES UNIVERSITAIRES

7 FORMATIONS COURTES

5 RAISONS DE SOUTENIR LE LANCEMENT DE L'ÉCOLE

1

UN SUJET DE SOCIÉTÉ MAJEUR

En **2060**, le nombre de personnes en perte d'autonomie atteindra **2,45 millions** contre 1,6 millions en 2030.

Face à ce véritable défi démographique, il est devenu urgent de proposer aux étudiants et aux professionnels une offre de formation diversifiée en gériatrie et gériatrie.

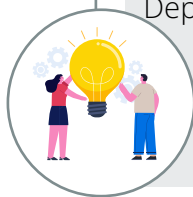


2

DES FORMATIONS SOLIDES BASÉES SUR LE SUCCÈS DU PROGRAMME IDEFI-TIL

L'École de Gériatrie et de Gériatrie profite de l'élan du programme **IDEFI-TIL*** initié en 2014 sur la faculté et financé par l'**ANR***. Elle centralise les différentes formations ayant déjà permis à de nombreux professionnels dans les domaines médicaux et paramédicaux de se spécialiser dans ce secteur.

Depuis 2006, 450 étudiants ont été diplômés en masters de gériatrie.



Insertion professionnelle à 18 mois

86 %

Insertion professionnelle à 36 mois

95 %

* Initiative d'Excellence en Formations Innovantes – Trans-Innov-Longévité

* Agence Nationale pour la Recherche

3

L'INNOVATION PÉDAGOGIQUE AU CŒUR DE NOS FORMATIONS

Des **formations dispensées en hybride** qui favorisent l'accès à de nouveaux publics et permettent une organisation plus flexible des parcours de formation.

Grâce aux précédentes contributions, nous poursuivons notre engagement dans les **pédagogies innovantes**, avec notamment l'acquisition de **simulateurs de vieillissement**. Ces combinaisons et accessoires offrent aux étudiants la possibilité de faire l'expérience des limites physiques et sensorielles dues au vieillissement.



4

UNE APPROCHE TRANSVERSALE DE LA GÉRONTOLOGIE

Dans le domaine du vieillissement, la question de l'architecture et de la santé est particulièrement importante en raison des enjeux liés à l'aménagement des lieux de vie pour les personnes âgées.

Un partenariat avec l'**ENSAM*** permet un croisement des regards disciplinaires qui vise à répondre aux problématiques du vieillissement dans la conception des espaces de vie de demain.



Les étudiants de l'**UM*** et l'**ENSAM** ont remporté **3 prix** pour leur projet commun dans le cadre du concours lancé par la **CNSA*** pour imaginer les lieux de vie de demain.

* École Nationale Supérieure d'Architecture de Montpellier

* Université de Montpellier

* Caisse Nationale de Solidarité pour l'Autonomie

Le pôle enseignement à destination des professionnels de santé et du secteur médico-social propose aujourd'hui une offre de formation en gériatrie diversifiée et innovante. Par la suite, notre volonté est de créer trois autres pôles :



Pôle «ENSEIGNEMENT» à destination des médecins et étudiants en médecine

Ce pôle a pour objectif de **mieux coordonner les différents enseignements** de gériatrie, des **différentes formations en santé**, pour plus de **cohérence** pédagogique.



Pôle «PROCHES AIDANTS» pour répondre à un enjeu de santé publique

1 français sur 6 **accompagne un proche** en **perte d'autonomie**. Il convient de développer à leur attention des :
 - actions de **formation**
 - actions de **sensibilisation et de soutien**



Pôle «ÉDUCATION THÉRAPEUTIQUE» : une priorité régionale

La mission de ce pôle sera de développer, en accord avec les priorités de l'ARS* :
 - des **formations** sur les **maladies chroniques** et sur l'**éducation thérapeutique**
 - des **actions de formations** avec des «**patients experts**»

* Agence Régionale de Santé



Cette année, en nous versant votre taxe d'apprentissage, **vous nous permettez de continuer à développer l'École de Gériatrie et de Gérontologie** par la création de ces trois nouveaux pôles.

Vous nous offrez la possibilité de dispenser un enseignement complet répondant à notre actualité sociétale et de tenir notre engagement envers les futures générations de professionnels de la santé.

COMMENT FAIRE ?



CONTACTS



facedecine.umontpellier.fr



2 rue École de Médecine,
CS 59001, 34060
Montpellier Cedex 2



+33 (0)4 34 43 70 / 51



med-ta@umontpellier.fr



FACULTÉ DE MÉDECINE
MONTPELLIER-NÎMES



FACULTÉ DE MÉDECINE
MONTPELLIER-NÎMES



facmedecine.umontpellier.fr

